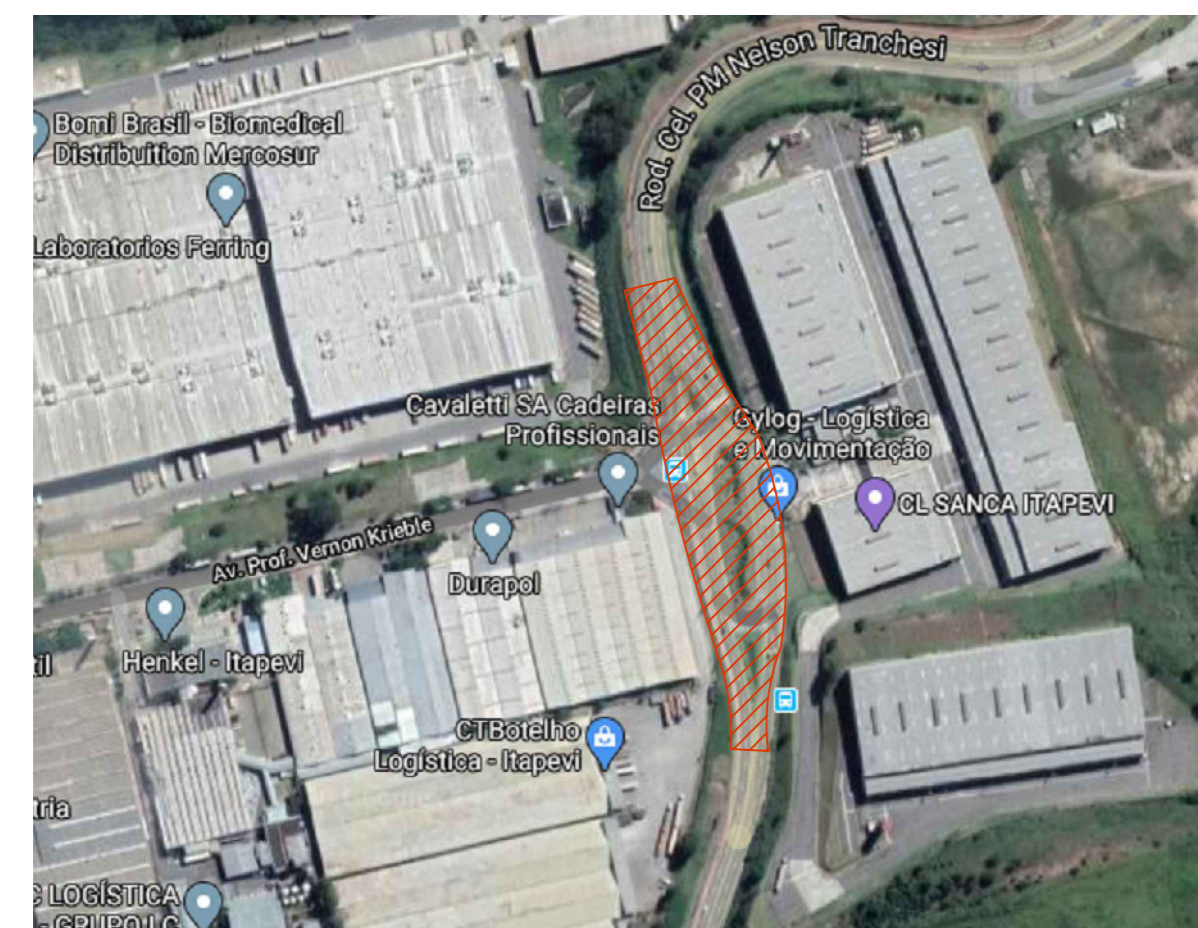




1 PAISAGISMO - ÁREA 1  
ESC.: 2/50

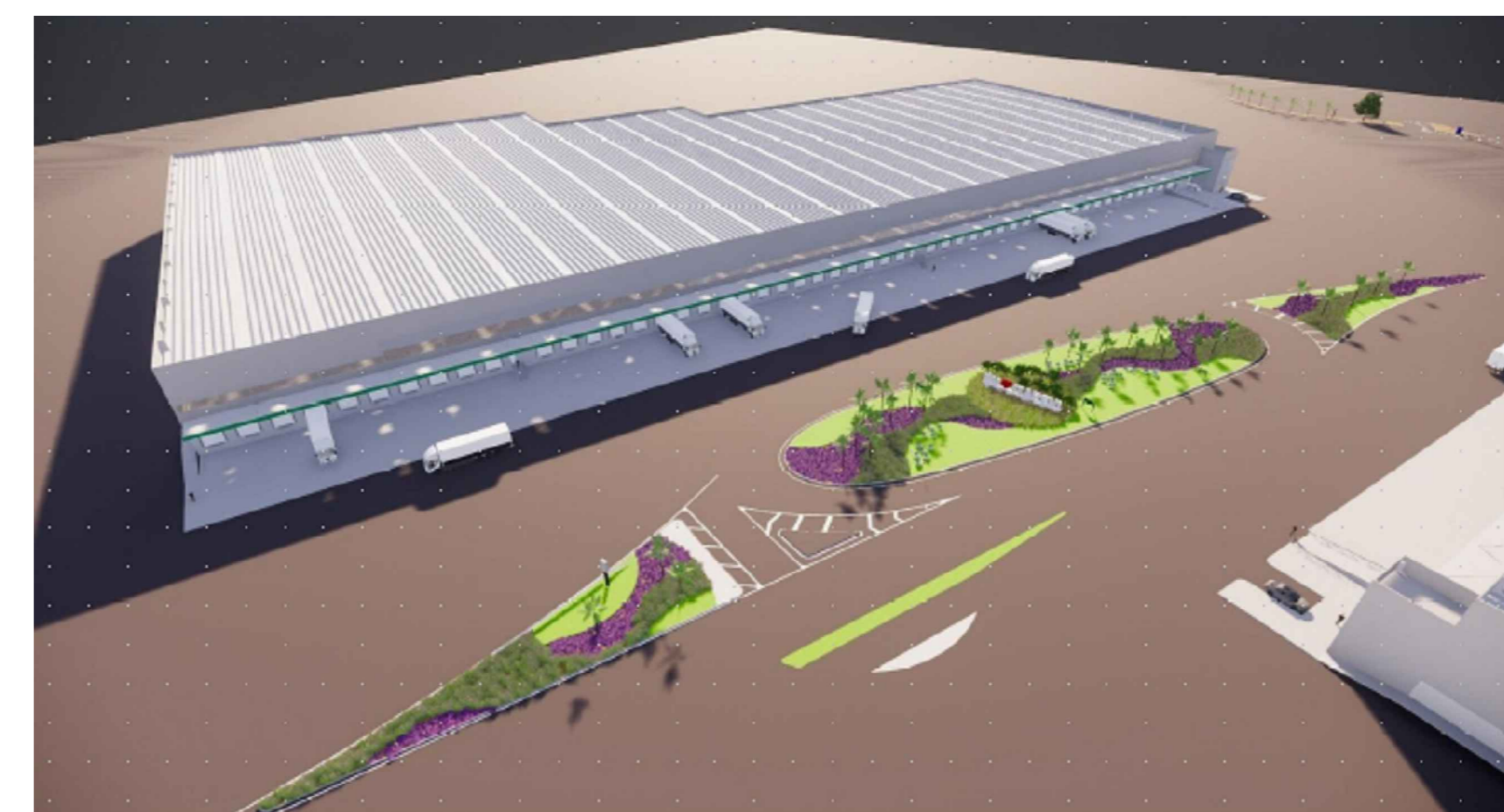
AV. PROF. VERNON KRIEBLE



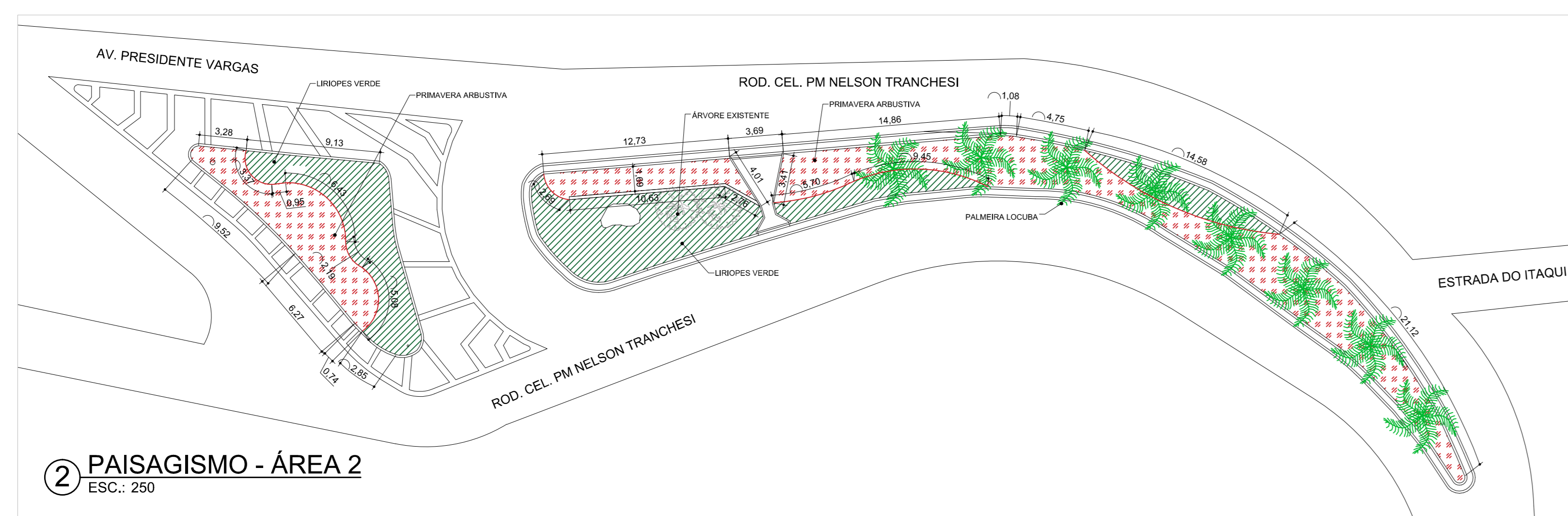
LOCALIZAÇÃO - ÁREA 1  
ESC.: S/ ESCALA



PERSPECTIVAS - ÁREA 1  
ESC.: S/ ESCALA

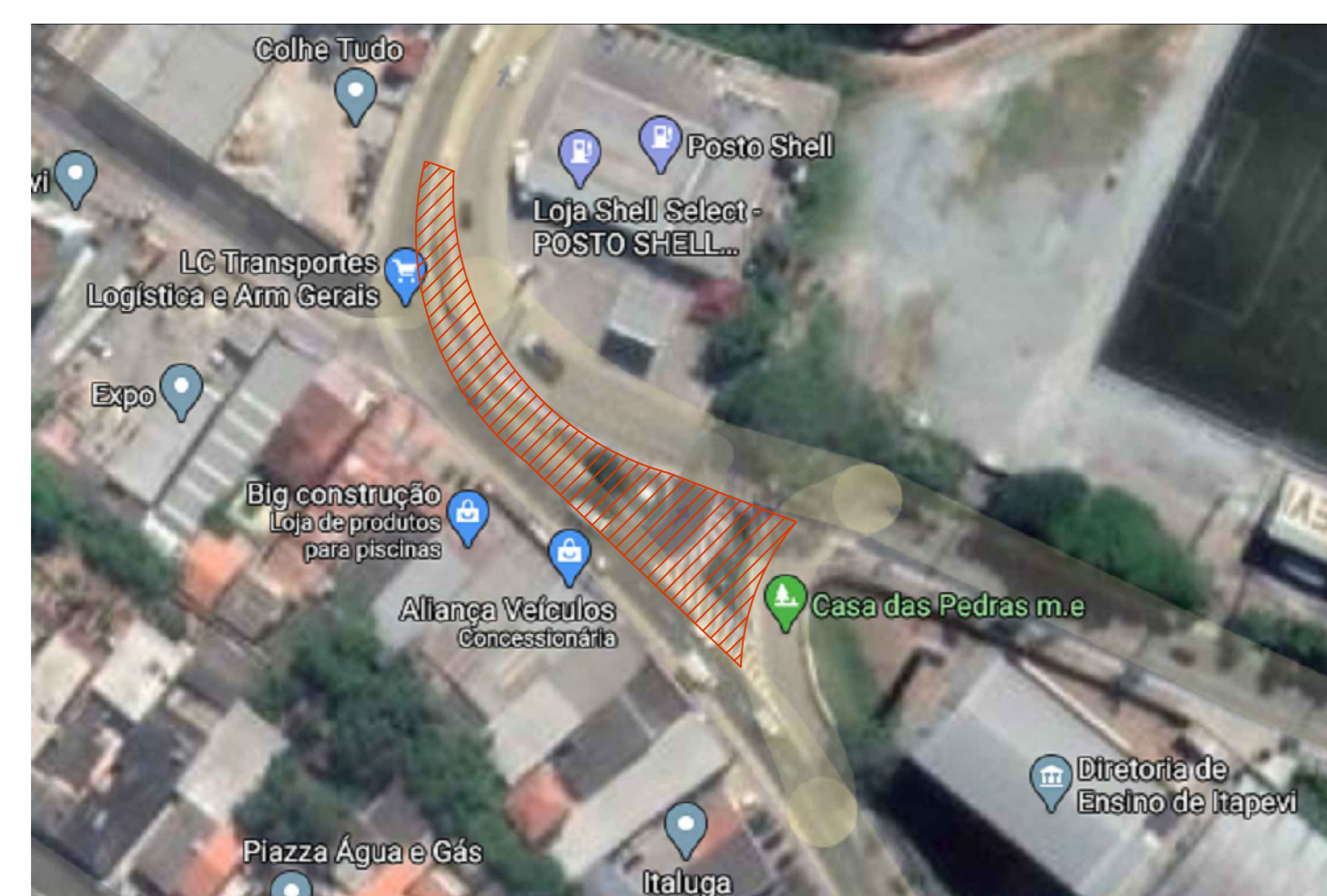


PAISAGISMO - ÁREA 1		
SÍMBOLO	NOME	QUANTIDADE
	TRAÇOERABA ROXA	617,82 m <sup>2</sup>
	CAPIM DO TEXAS VERDE	640,48 m <sup>2</sup>
	PRIMAVERA ARBUSTIVA	226 m <sup>2</sup>
	GRAMMA ESMERALDA	1126,02 m <sup>2</sup>
	AGAVE PITERA	44 unidades
	PALMEIRA FENIX	21 unidades
	PALMEIRA EXISTENTE	—



2 PAISAGISMO - ÁREA 2  
ESC.: 2/50

ESTRADA DO ITAQUI



LOCALIZAÇÃO - ÁREA 2  
ESC.: S/ ESCALA

PAISAGISMO - ÁREA 2		
SÍMBOLO	NOME	QUANTIDADE
	LIRIODES VERDE	181,50 m <sup>2</sup>
	PRIMAVERA ARBUSTIVA	204,05 m <sup>2</sup>
	PALMEIRA LOCUBA	08 unidades
	ÁRVORE EXISTENTE	—



PERSPECTIVAS - ÁREA 2  
ESC.: S/ ESCALA



Nº	AUTOR	REVISÃO	DATA

**PREFEITURA DO MUNICÍPIO DE ITAPEVI**

SECRETARIA DE INFRAESTRUTURA E SERVIÇOS URBANOS



Título: IMPLANTAÇÃO DE PAISAGISMO

Projeto: PROJETO DE REFORMA DE ESPAÇOS PÚBLICOS

Obra: PAISAGISMO DE ESPAÇOS PÚBLICOS

Local do Imóvel: ROD. CEL. PM. NELSON TRANCHESEI S/N

Proprietário: PREFEITURA MUNICIPAL DE ITAPEVI

Ramon Medrano de Almeida  
Secretário de Infraestrutura e serviços urbanos  
Prefeitura Municipal de Itapevi  
CPF nº 46.523.031.000-78

Autor do Projeto e Responsável técnico  
Engº  
CREA  
ART

ASSUNTO: IMPLANTAÇÃO - PAISAGISMO ÁREAS 1 E 2

PAISAGISMO

DATA: Julho / 2020

IMPRESSO EM: 08/ 07/ 2020